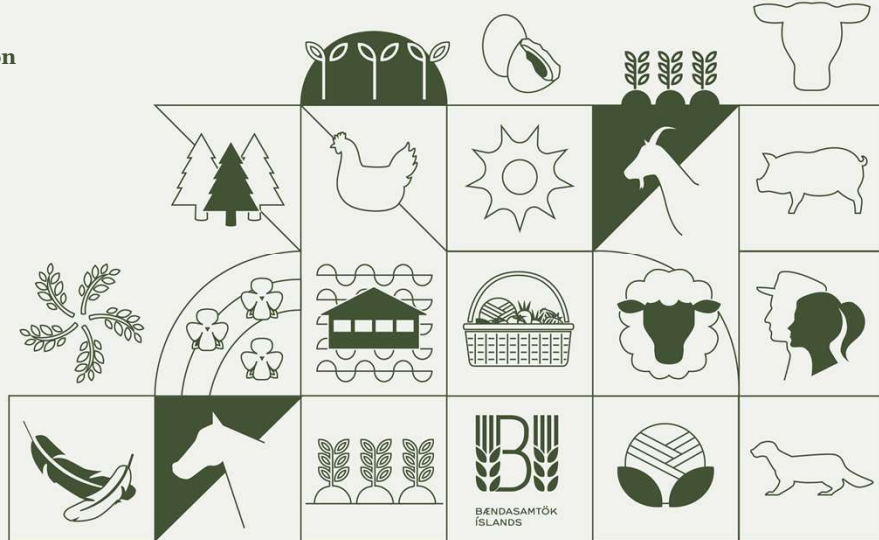


# Æðarræktarfélag Íslands

Fundur haldinn á Teams  
28. janúar, 2022  
Unnsteinn Snorri Snorrason

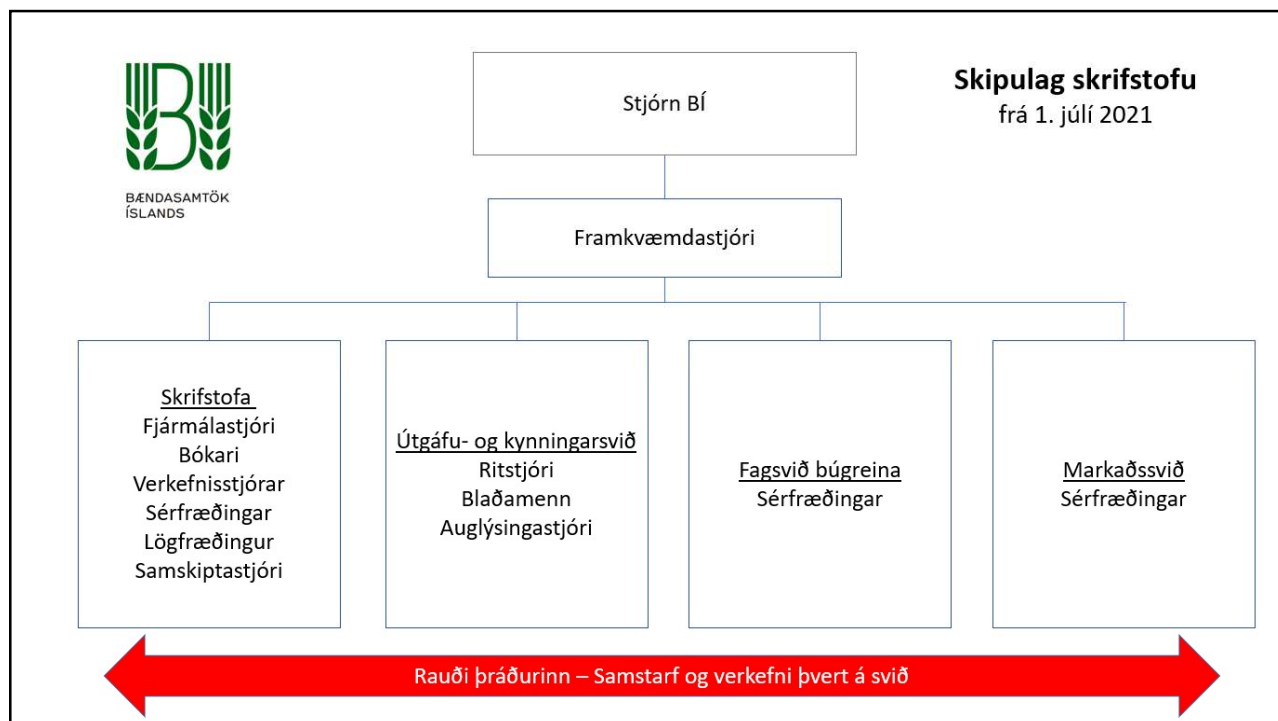


1

## Almenn kynning á BÍ

- Sameinuð samtök frá 1. júlí síðastliðnum
- Þrepaskipt, veltutengd félagsgjöld
- Helstu verkefni
- Ávinningur af félagsaðild
- Bændatorgið

2



3

BÆNDASAMTÖK ÍSLANDS

## Starfsemi búgreinadeilda

- Stjórnir búgreinadeilda taka ákvarðanir um málefni sem varða viðkomandi búgrein og falla ekki undir sameiginleg málefni búgreina, í samræmi við stefnu Bændasamtaka Íslands (ályktanir Búnaðarþings og stefnu stjórnar BÍ)
- Stjórn BÍ skal almennt upplýst um ákvarðanir sem teknar eru á vettvangi stjórnar deildar
- Formenn stjórna deilda sitja í *búgreinaráði* sem er stjórn BÍ til stuðnings, aðhalds og ráðgjafar

4

## Félagsgjöld

- Starfsemi BÍ er fjármögnuð af félagsgjöldum, sölu á vörum og þjónustu og eignatekjum.
- Um 2.880 félagsmenn í Bændasamtökunum.
- Félagsgjöld eru innheimt eftir veltuþrepum.
- Skrá þarf veltu af allri landbúnaðarstarfsemi, þ.m.t. beingreiðslur og styrki – án VSK.
  - Undanskildir eru styrkir vegna landbótaverkefna.
- Lágmarksgjald er 15 þús. kr. (> 1,9 millj.kr.) – Hámarksgjald er 2,9 millj. kr. (> 499 millj.kr.)
- Félagsgjöld renna til BÍ og fjármagna skrifstofu og starfsemi samtakanna og er ekki ráðstafað sérstaklega til deilda.
- Af hverju félagsgjaldi renna 2 þús. kr. til Velferðarsjóðs BÍ.

5

## Helstu verkefni framundan

- Tekjuöflun samtakanna – innri markaðssetning samtakanna
- Ýmis málefni tengd starfsskilyrðum landbúnaðarins
  - Endurskoðun aðbúnaðarreglugerða og annarra reglugerða
- Stefnumörkun Bændasamtaka Íslands
- Undirbúningur að endurskoðun Búvörusamninga
- Heildstæð endurskoðun á tryggingamálum bænda

6

## Innlegg BÍ í landbúnaðarkafla stjórnarsáttmála nýrrar ríkisstjórnar

- Ísland á að vera leiðandi í framleiðslu á heilnæmum landbúnaðarvörum
- Sókn íslenskrar matvælaframleiðslu felst m.a. í íslensku búvörumerki
- Efla þarf verkefnið loftlagsvænn landbúnaður
- Gæta þarf að samkeppnishæfni innlands landbúnaðar og byggðafestu
- Stórefla þarf rannsóknir á losun og bindingu kolefnis í landbúnaði
- Efla þarf nýliðun og tryggja framboð af jörðun sem henta til ræktunar
- Auka þarf fjárfestingastuðning og tryggja bændum arðsemi af framleiðslu sinni
- Gera þarf sömu kröfur til innflutnings og innlestrar framleiðslu
- Tryggja bændum og framleiðendum viðunandi lífskjör og styrkja hlut þeirra í virðiskeðjunni
- Landbúnaðarstefna ásamt aðgerðaráætlun

BÆNDASAMTÖK ÍSLANDS



7

## Ávinningur af félagsaðild

- Samtakamáttur heildarinnar er mikill og verður meiri eftir því sem fleiri taka þátt
- BÍ koma fram fyrir þína hönd gagnvart ríkisvaldinu
- Þú ert þátttakandi í samtökunum og getur haft áhrif á félagsstarfið
- Þú nýtur ráðgjafar um réttindi og málefni sem snerta bændur
- Þú átt greitt aðgengi að ýmsum námskeiðum á vegum BÍ
- Afsláttarkjör af forritum og hótulgistingu
- Aðgengi að orlofsíbúð
- Sótt um stuðning í Velferðarsjóð

BÆNDASAMTÖK ÍSLANDS

8

# Vinnuvernd

- Bí og Vinnueftirlitið hafa unnið saman að gerð rafræns áhættumats
- Ókeypis og auðvelt í notkun
- Hjálpar bændum og starfsmönnum að bæta vinnuaðstöður og lágmarka áhættu í vinnuumhverfinu
- Aðgengi að rafrænu áhættumati er að finna á [www.bondi.is](http://www.bondi.is)



9

# Kolefnisbrúin

- Ehf. í eigu Bí og Landssamtaka skógareigenda
- Kolefnisbrúin mun vinna með bændum/landeigendum að því að framleiða vottaðar kolefniseiningar, sem hægt er að nýta í þágu eigin rekstrar (á móti sínu kolefnispori) eða selja á markaði til fyrirtækja/fjárfesta sem vilja binda óhjákvæmilega kolefnislosun hjá sér
- Undirbúningi að mestu lokið (staðlar, úttektir, vottun o.fl.) og næstu skref að fá landeigendur og fyrirtæki inn í verkefnið
- Mikill áhugi nú þegar



10

# Markaðssvið BÍ

- Auka sýnileika og markaðshlutdeild íslenskra afurða hjá neytendum
- Tengja neytendur betur við frumframleiðendur og auka verðmæti innlendra afurða.
- Fræða neytendur um kosti og heilnæmi íslensks landbúnaðar og framleiðslu.



11

# Nýtt íslenskt búvörumerki

- Íslenskt búvörumerki, byggt upp af Bændasamtökunum
- Norræn fyrirmynd frá Noregi, Finnlandi og Svíþjóð
- Byggir á sannreynðu regluverki, samanlagðri 40 ára reynslu og óháðum úttektum
- Reglur eru skýrar og auðskildar
  - Merkið notast eingöngu á íslenskar matvörur, matjurtir og blóm
  - Kjöt, fiskur, egg og mjólkurvörur þurfa að hafa 100% íslenskan uppruna í öllum merktum vörum
  - Blandaðar vörur t.d. ávaxtajógúrt eða pylsa má innihalda að hámarki 25% innflutt hráefni s.s. mjöl og krydd



12

# Framundan í félagsstarfinu

- Kosning formanns
  - 30. janúar - Frestur til að bjóða sig fram er 30. janúar
  - 10-15. febrúar - Rafræn kosning formanns
- Búgreinaping
  - 17. febrúar – Fulltrúalisti og tillögur liggi fyrir
  - 3-4. mars - Búgreinaping
- Búnaðarþing
  - 31.mars – 1. apríl

13



14